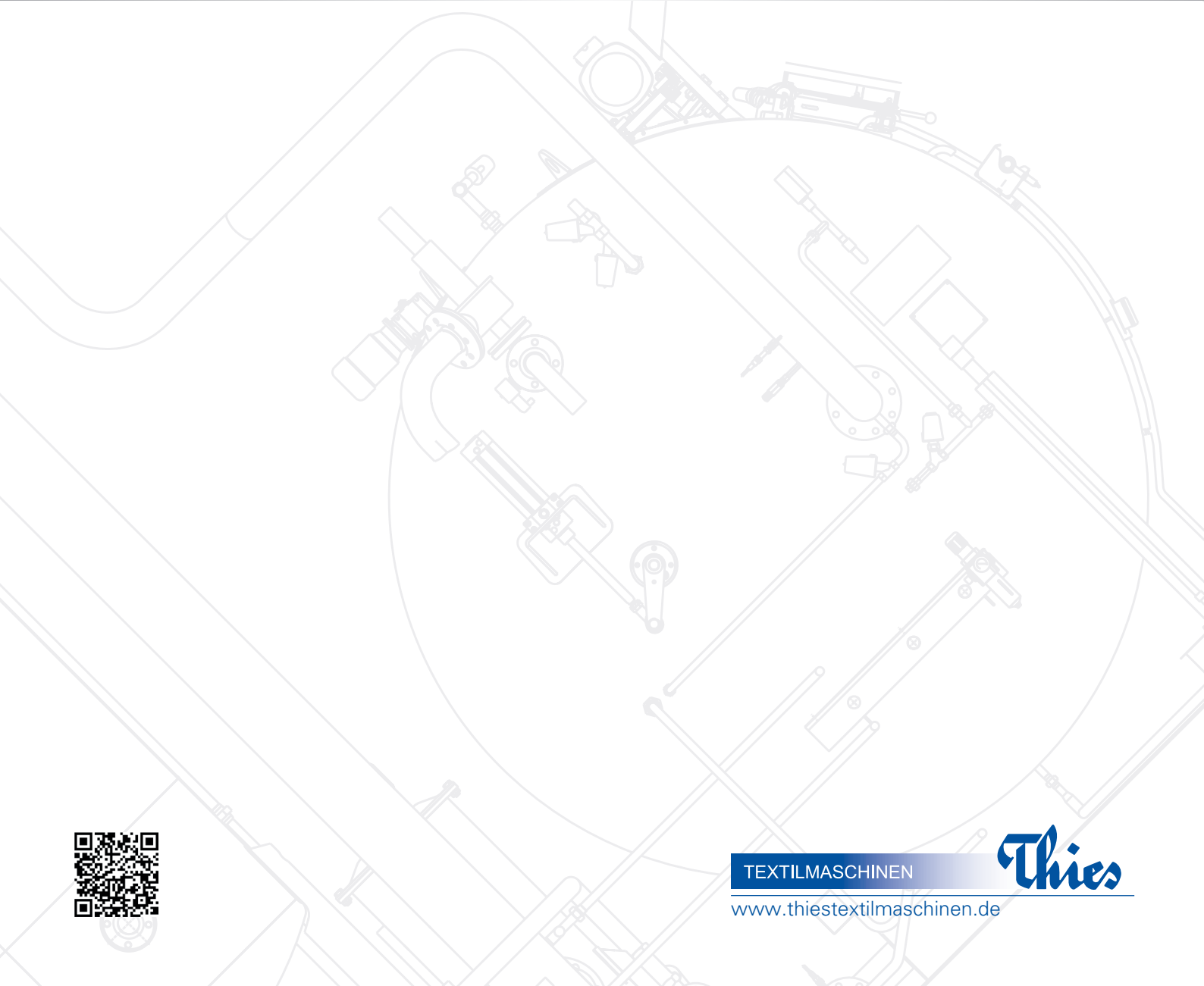


# Drum Dryer EN9





Der Siebtrommeltrockner trocknet lose Fasern aller Art im Anschluss an die Nassbehandlung und Entwässerung.

Beladen wird die Anlage mit einem losen Faserballen, welcher über das frequenzgeregelte Transportband des Kastenspeisers (Sec. 1) in die Anlage eingeführt wird. Die schnellrotierenden Nadelwalzen zerkleinern und öffnen den Faserballen.

Vom Kastenspeiser aus wird der erzeugte zusammenhängende Faserteppich an das Eingangstransportband (Sec. 2) des eigentlichen Trockners übergeben. Die Transportgeschwindigkeit kann je nach Warenart und Trocknungsgrad gesteuert werden.

Der Trockner (Sec. 3) selbst besteht aus einem wärmeisolierten Gehäuse, mehreren Siebtrommeln mit Gebläse, einem Abluftgebläse und einer Dampfheizung.

Der Transport der Fasern durch den Trockner erfolgt mittels Drehbewegung der Siebtrommeln. Jede Trommel ist mit einem frequenzgeregelten Drehantrieb ausgestattet.

Nach dem Trocknen wird die Schicht aus Fasern auf ein Schüttblech (Sec. 4) geleitet und zur Weiterverarbeitung zur Verfügung gestellt – zum Beispiel durch Übernahme auf einen Transportwagen oder eine Absauganlage.

Die Steuerung des gesamten Trocknungsprozesses erfolgt über einen modernen Touchscreen Controller.

The Drum Dryer dries loose fibers of all kinds following wet treatment and water extraction.

The machine is loaded with a loose fiber bale, which is inserted into the system via the frequency-controlled conveyor belt of the box feeder (Sec. 1). The fast-rotating needle rollers crush and open the fiber bale.

From the box feeder, the produced contiguous fiber carpet is transferred to the input conveyor belt (Sec. 2) of the actual dryer. The transport speed can be controlled depending on the kind of fabric and degree of drying.

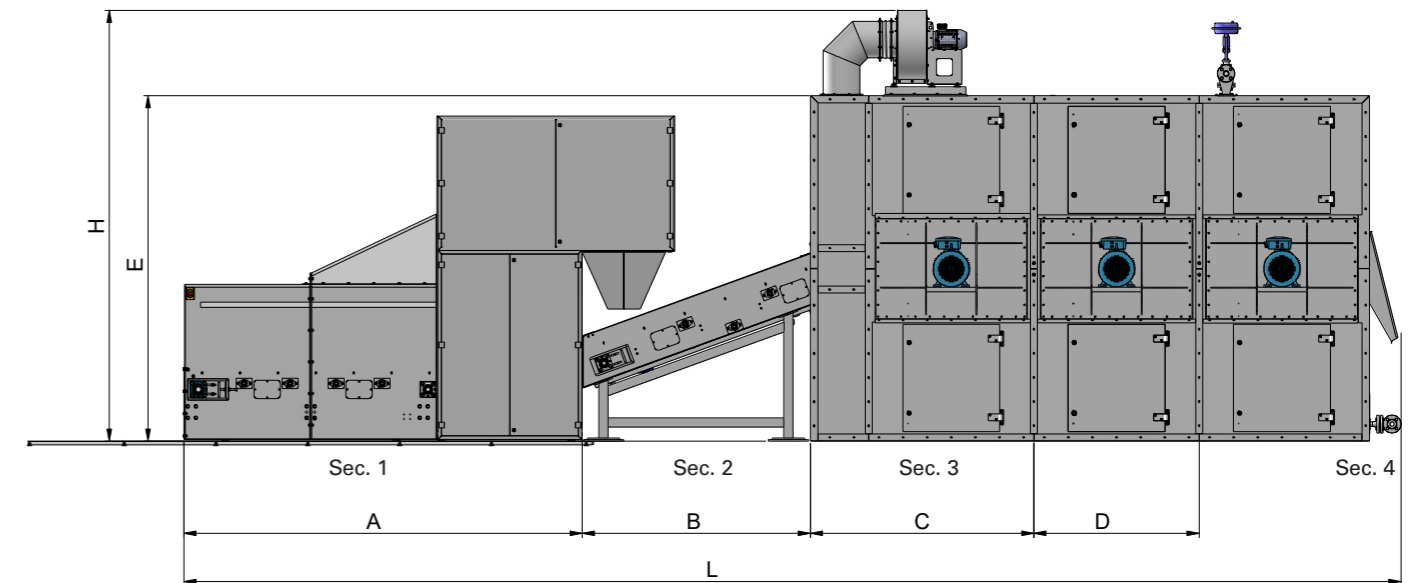
The dryer (Sec. 3) itself consists of a thermally insulated housing, several drums with blower, an exhaust air blower and steam heating.

The fibers are transported through the dryer by means of a rotary movement of the drums. Each drum is equipped with a frequency-controlled turning drive.

After drying, the layer of fibers is placed on a vibrating plate (Sec. 4) and made available for further processing – for example by transfer to a transport cart or an extraction system.

The entire drying process is controlled using a modern touchscreen controller.

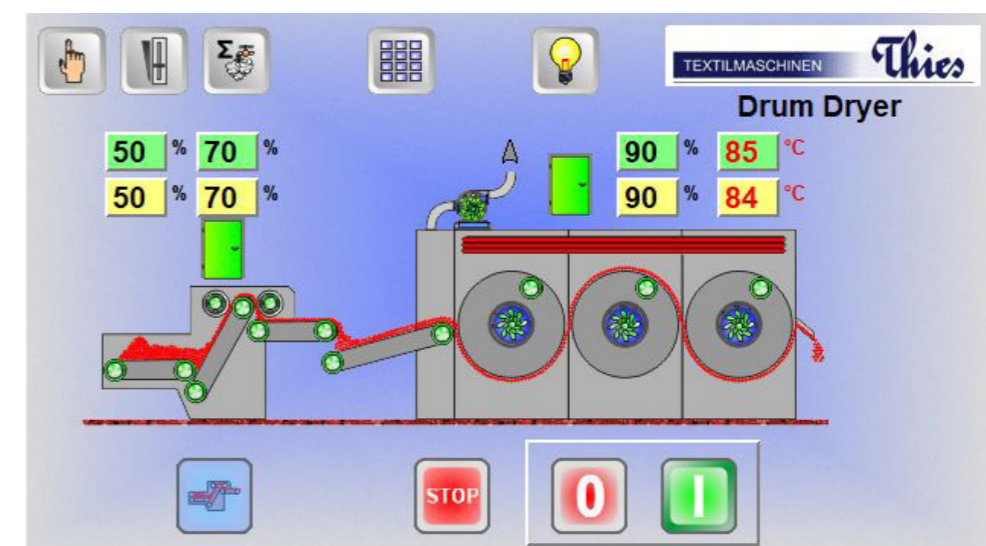
Technische Daten  
Technical details



Type		EN9/3	EN9/5	EN9/7	EN9/9
Trommelanzahl Number of drums		3	5	7	9
Trommeldurchmesser Drum diameter	mm	1440	1440	1440	1440
Trommelbreite Drum width	mm	1600	1600	1600	1600
Nenndurchsatz * Output	kg/h	225	375	525	675
Trockentemperatur (max.) Drying temperature (max.)	°C	120	120	120	120

\* abhängig von Material und Feuchtigkeitsgehalt  
\* depending on material and moisture content

Type		EN9/3	EN9/5	EN9/7	EN9/9
A	mm	3470	3470	3470	3470
B	mm	2000	2000	2000	2000
C	mm	1950	1950	1950	1950
D	mm	1450	1450	1450	1450
E	mm	3050	3050	3050	3050
H	mm	3800	4100	4100	4100
L	mm	10600	13500	16400	19000



## THIES WORLDWIDE

### THIES GmbH & Co. KG

Borkener Straße 155  
Am Weißen Kreuz  
48653 Coesfeld  
Germany  
☎ Telefon +49 2541 733 0  
☎ Telefax +49 2541 733 299 (399)  
@ E-Mail info@thies.group

### THIES AG

Bahnhofstrasse 51, Postfach 287  
7302 Landquart  
Switzerland  
☎ Telefon +41 81 300 4131  
☎ Telefax +41 81 300 4132  
@ E-Mail thies.ag@thies.group

### THIES US LLC

485 Bryant Boulevard  
Rock Hill - SC 29732-0500  
USA  
☎ Tel +1 803 366 4174  
☎ Fax +1 803 366 8103  
@ E-Mail thies.us@thies.group

### THIES S.A.R.L.

1, rue des Prés de Lyon  
10600 La Chapelle Saint Luc  
France  
☎ Tel +33 3 25 49 95 96  
☎ Fax +33 3 25 49 95 97  
@ E-Mail thies.sarl@thies.group

### THIES SEA

42 Tower, #1606  
65 Sukhumvit 42  
10110 Bangkok  
Thailand  
☎ Tel +66 2 712 2567 (8)  
☎ Fax +66 2 712 2569  
@ E-Mail thies.sea@thies.group

### THIES TEXTILE MACHINERY (SHANGHAI) CO. LTD.

Building D-2, No. 1715, Nanfeng Road  
Fengxian District  
Shanghai 201414  
PR China  
☎ Tel +86 21 3759 5651  
☎ Fax +86 21 3759 5650  
@ E-Mail thies.ttm@thies.group

### THIES TEXTILE MACHINES INDIA PVT. LTD.

PVG Towers, 2nd Floor  
Bearing Door No. 471  
Avinashi Road, Peelamedu  
Coimbatore - 641004, Tamil Nadu  
India  
☎ Tel +91 422 257 0088  
☎ Fax +91 422 257 0088  
@ E-Mail thies.india@thies.group

### DOFAMA THIES SP.Z.O.O.

Walbrzyska 2d  
58-400 Kamienna Góra  
Poland  
☎ Tel +48 75 745 90 20  
☎ Fax +48 75 744 29 49  
@ E-Mail thies.dofama@thies.group

01/2025